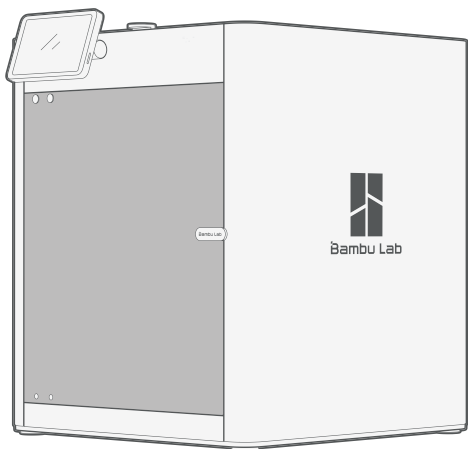


# Bambu Lab X1-Carbon 3D 打印机

## 快速入门指南

请参照本指南完成打印机的安装

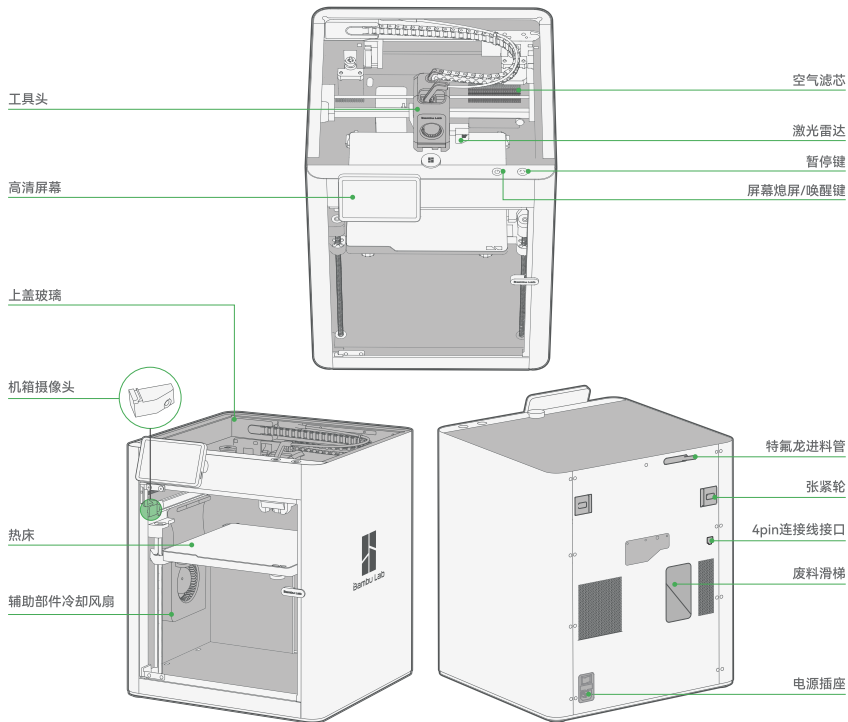
\*安全提示: 请勿在打印机安装完成之前通电





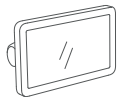
**Bambu Studio & Bambu Handy**  
<https://bambulab.com/download>

## 部件介绍



## 配件清单

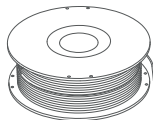
---



高清屏幕



料盘架



耗材样品



备用热端组件



电源线



通针



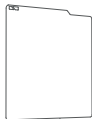
特氟龙管



备用喷嘴擦拭组件 (x2)



六角扳手 H1.5  
六角扳手 H2

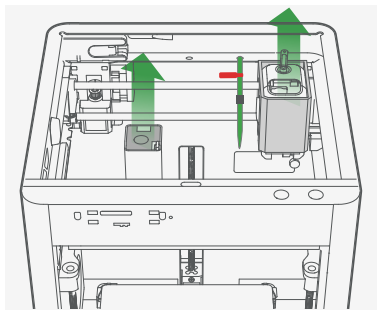


打印板  
(已预装在热床上)

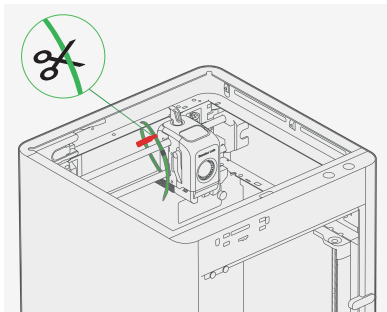


热床刮刀刀片

## 工具头解锁

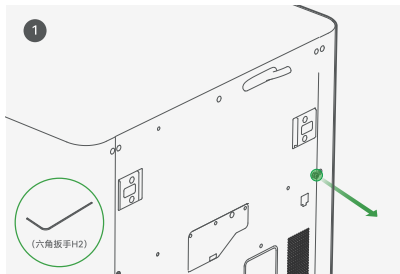


将硬纸板从工具头处移除，将泡沫从废料滑梯处取出。

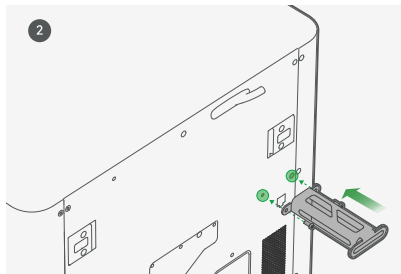


剪断束线带，解锁工具头。

## 料盘架安装



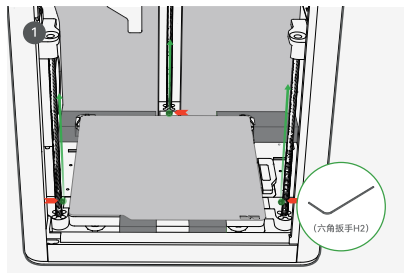
如图所示，用六角扳手H2取下螺丝。



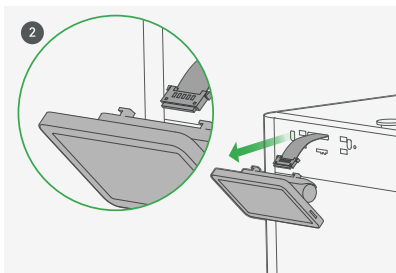
用配件包里的两颗螺丝将料盘架固定在背板上。

\*推荐使用六角扳手较短的一端用于取下螺丝。

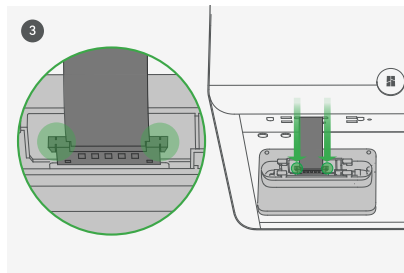
## 热床解锁和屏幕安装



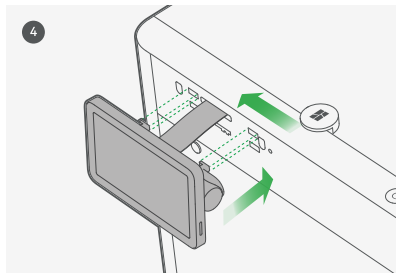
用六角扳手H2取下图中所示的三颗螺丝，解锁热床。



将排线向外拉出大约50mm。



用大拇指按住排线两侧的端子，将排线插入屏幕接口。



将屏幕插回打印机的槽内，并向左推动屏幕将其锁紧。

# 绑定打印机

1、扫码（右图）下载Bambu Handy手机应用，注册您的Bambu Lab账号并登录。



2、给打印机通电。根据打印机屏幕指令操作，直到出现右图画面。

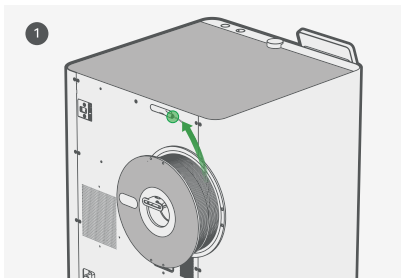
3、用Bambu Handy手机应用扫描打印机屏幕上的二维码，将打印机与您的账户绑定。



4、根据屏幕上的指引完成打印机的首次校准。校准过程中出现震动和噪音属正常现象。

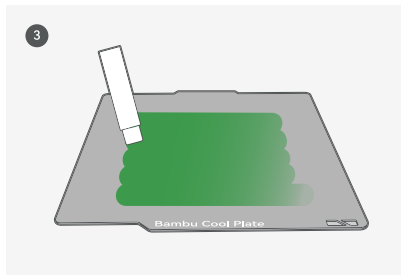
**\*在校准未完成之前，请勿取出热床底下的泡沫。**

## 首次打印



将线材一端插入进料管，向前推送线材直至无法前进。

\*推荐使用附赠的Bambu PLA Basic进行首次打印。



在打印板上涂一层固体胶。



点击“”-“”，将喷嘴温度加热到打印线材的推荐适配温度。点击“挤出机”-“”数次，直到看见料从喷嘴里挤出，且无法手动将线材从进料管处拔出。



点击“”-“机内存储”，选择一个模型进行打印。  
\*推荐选择内置文件进行首次打印。

# Bambu Studio

下载Bambu Studio: <http://bambulab.com/download>



使用您的Bambu Lab账号登录Bambu Studio。新建或打开一个项目。

\*Bambu Studio和Bambu Handy使用同一账号。

# Bambu Studio

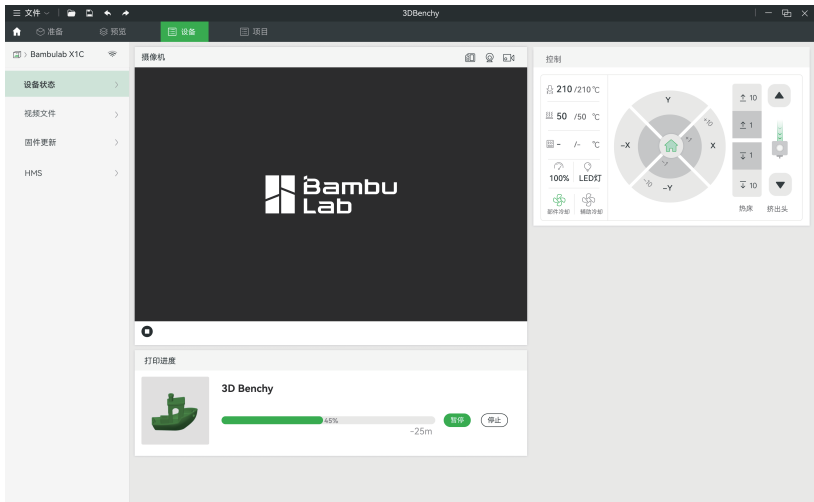
完成模型切片后，选择打印机并发送打印。

\*推荐每次发送打印时选择热床调平，并在每次换料后进行流量校准。

选填类型	时间	百分比	显示
内墙	4m58s	12.6%	<input checked="" type="checkbox"/>
外墙	7m45s	21.5%	<input checked="" type="checkbox"/>
悬空墙	8s	0.5%	<input checked="" type="checkbox"/>
稀疏填充	55s	2.9%	<input checked="" type="checkbox"/>
内部实心填充	4m47s	12.0%	<input checked="" type="checkbox"/>
顶面	4m8s	13.2%	<input checked="" type="checkbox"/>
底面	27s	1.4%	<input checked="" type="checkbox"/>
桥接	2m32s	4.9%	<input checked="" type="checkbox"/>
填缝	2m29s	7.9%	<input checked="" type="checkbox"/>
自定义	7m13s	23.0%	<input checked="" type="checkbox"/>
空键			<input type="checkbox"/>
缝			<input type="checkbox"/>

总预估	
耗材量:	4.44 m 13.46 g
成本:	0.34
准备时间:	7m13s
模型打印时间:	2m13s
总计:	31m27s

# Bambu Studio



在“设备”界面，对您的打印进程进行远程监控，并可在需要时暂停/停止打印。

\*只有安装了摄像头，才能看到实时视图。

## 技术参数

参数项		参数
		X1-Carbon
技术		熔融沉积成型
机身	打印尺寸(长*宽*高)	256*256*256mm <sup>3</sup>
	框架	钢材
	外壳	铝材 & 玻璃
工具头	热端	全金属
	挤出机齿轮	硬化钢
	喷嘴	硬化钢
	喷嘴最高温度	300°C
	喷嘴直径(默认自带)	0.4 mm
	喷嘴直径(可选)	0.2 mm, 0.6 mm, 0.8 mm
	工具头切刀	内置
	线材直径	1.75 mm
热床	可支持的打印版	低温打印板, 高温打印板 光面PEI打印板, 纹理PEI打印板 工程打印板 (低温/高温打印板未贴膜侧)
	热床支撑最高温度	110°C@220V, 120°C@110V
速度	工具头最大移动速度	500 mm/s
	工具头最大移动加速度	20 m/s <sup>2</sup>
冷却	热端最大流速	32 mm <sup>3</sup> /s @ABS
	部件冷却风扇	闭环控制
	热端风扇	闭环控制
	主控板风扇	闭环控制
	机箱控温风扇	闭环控制
	辅助部件冷却风扇	自带, 闭环控制
	空气滤芯	自带, 活性炭滤芯
支持耗材类型	PLA, PETG, TPU,ABS,ASA,PVA,PET	适合打印
	PA, PC	适合打印
	Carbon/Glass Fiber Reinforced Polymer	适合打印
传感器	微激光雷达	内置
	机箱内置摄像头	自带, 1920*1080
	开门检测	支持
	断料检测	支持
	线材用量及余料检测	配合AMS使用时支持
	断电续打	支持

物理大小	外形尺寸		389*389*457mm <sup>3</sup>
	净重		14.13kg
电源要求	电压		100-240 VAC, 50/60 Hz
	最大功率		1000W@220V, 350W@110V
电子设备	显示屏		5英寸, 触摸屏1280*720
	通讯		Wi-Fi, Bambu Bus
	容量		4GB EMMC 和支持外置Micro SD卡
	操作界面		触摸屏, 手机端APP, 电脑端应用
	运动控制器		双核Core Cortex M4处理器
	应用处理器		四核1.2 GHz ARM A7处理器
	神经网络处理单元		2 Tops
软件	切片软件		Bambu Studio 支持其他可导出标准G代码的第三方切片机, 如Superslicer, Prusaslicer和Cura, 但部分智能功能可能不支持。
	切片软件可支持操作系统		MacOS, Windows
无线网络	频率范围		2400MHz-2483.5MHz
	发射功率 (EIRP)		≤ 21.5dBm(FCC) ≤ 20 dBm (CE/SRRC)
	协议		802.11b/g/n
激光 (二选一, 随机发货)	激光 (1类)	波长	850nm、850nm
		最大激光辐射功率	<0.778mW
	激光 (2类)	波长	405nm、808nm
		最大激光辐射功率	<1mW



**Bambu Studio**  
**Bambu Handy**

<https://bambulab.com/download>

# 客户支持

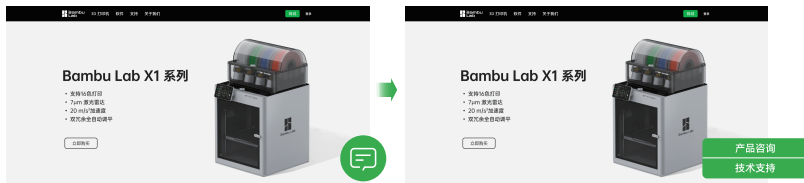
请访问Bambu Lab官方Wiki查阅更多机器使用和维护教程。

<https://wiki.bambulab.com/zh/home>



如您需要人工服务，请使用以下任一方式与我们联系：

方式一：通过Bambu Lab官方网站建立工单。



方式二：通过Bambu Handy手机应用建立工单。





**Bambu Lab**

祝您打印愉快!

[www.bambulab.com](http://www.bambulab.com)